

LÉGENDE DES DESSINS

LÉGENDE DE SYMBOLE

	NOUVEAU MUR
	NOUVELLE PORTE
	ISSUE
	NIVEAU SELON UNE BASE DONNÉE (UNITÉ mm)
	HAUTEUR DE PLAFOND (UNITÉ mm)
	COMPOSITION DES CLOISONS
	NOUVELLE PORTE OU FENÊTRE
	A: DÉTAIL NO. B: PROVENANT DU DESSIN NO. C: SUR FEUILLE NO.
	NOM DE LA PIÈCE ET NUMÉRO DE LOCAL
	COMPOSITION DE L'ENVELOPPE

LÉGENDE DES FINIS

REVÊTEMENTS EXTÉRIEURS

	LAMBRIS HORIZONTAL DE BOIS COMPAGNIE : MAIBEC MODÈLE : BOIS VÉRITABLE PROFILÉ MODERNE FINI TEXTURÉ LARGEUR 6" COULEUR : AU CHOIX DU CLIENT
	BARDEAUX DE BOIS COMPAGNIE : MAIBEC MODÈLE : BOIS VÉRITABLE STYLE TRADITIONNEL GRADE NANTUCKET COULEUR : NATURELLE BEIGE DU MATIN 063
	MOULURES (FASCIA, SUR LES COLONNES) COMPAGNIE : MAIBEC MODÈLE : BOIS VÉRITABLE MOULURE 1" FINI TEXTURÉ LARGEUR VARIABLE (VOIR ÉLEVATIONS) COULEUR : NATURELLE BEIGE DU MATIN 063
	MAÇONNERIE DE PIERRE COMPAGNIE : PERMACON PIERRE MODÈLE : LAFFIT ALTO COULEUR : NUANCE BEIGE AMBRÉ MORTIER : AGENCÉ
	ALUMINIUM (FENÊTRES SOLARIS, SOFFITE VENTILÉ, SOLIN) COULEUR : GENTEK, BEIGE ANTIQUE 571

FINIS MURAUX

	REVÊTEMENT DE GYPSE PEINT MARQUE: CODE: COULEUR: FINI:
--	--

FINIS DE PLAFOND

	REVÊTEMENT DE GYPSE PEINT MARQUE: BENJAMIN MOORE CODE: OC-21 COULEUR: BLANC HIVER FINI: MÂT
--	---

NOTES GÉNÉRALES

NOTES GÉNÉRALES D'IMPLANTATION

AUCUN PLAN D'ARPEUTEUR À JOUR N'A ÉTÉ FOURNI À 44 ARCHITECTURE. CE PLAN EST DESSINÉ À PARTIR D'UN PLAN DE LOCALISATION DATANT DU... DESSINÉ PAR... UNE LOCALISATION PRÉCISE DU BÂTIMENT DEVRA ÊTRE EFFECTUÉE AVANT D'ENTREPRENDRE LES TRAVAUX.

NOTES GÉNÉRALES DE DÉMOLITION

– AUCUNE MESURE NE DOIT ÊTRE PRISE DIRECTEMENT SUR LES PLANS.

– TOUTES LES MESURES INDIQUÉES SUR LES PLANS SONT APPROXIMATIVES, L'ENTREPRENEUR EST RESPONSABLE DE LES VALIDER SUR PLACE.

– RETIRER TOUTS LES ÉLÉMENTS NOTÉS AUX PLANS DE DÉMOLITION ET DISPOSER DU SITE À L'EXCEPTION D'INDICATION CONTRAIRE.

– EFFECTUER TOUTS LES PERCEMENTS ET DÉCOUPAGES, INDIQUÉS AUX PLANS, DANS LES MURS EXISTANTS POUR LES CHANGEMENTS D'APPAREILS DE PLOMBERIE EXISTANTS. L'ENTREPRENEUR DEVRA RAGRÉER TOUTES LES SURFACES DE MURS, PLANCHERS ET PLAFONDS QUI DEVONT ÊTRE CONSERVÉES ET QUI ONT ÉTÉ ENDOMMAGÉES PAR LES TRAVAUX.

– L'ENTREPRENEUR DEVRA PROTÉGER TOUTS LES ACCESSOIRES ET SURFACES EXISTANTS QUI SERONT CONSERVÉS LORS DES TRAVAUX DE DÉMOLITION.

– L'ENTREPRENEUR DEVRA PROTÉGER TOUTS LES ESPACES DU BÂTIMENT QUI NE SONT PAS INCLUS DANS LE CONTRAT.

– L'ENTREPRENEUR DEVRA RETIRER DU SITE, SANS DÉLAI, TOUTS LES ÉLÉMENTS DE REBUTS OU DÉBRIS QUI POURRAIENT ÊTRE DANGEREUX POUR LES OCCUPANTS DU BÂTIMENT.

– L'ENTREPRENEUR DEVRA METTRE TOUTS LES DÉBRIS ET REBUTS DE DÉMOLITION DANS DES CONTENEURS À DÉCHETS ET LES ÉVACUER DU SITE. L'ENTREPRENEUR DOIT ASSUMER LES FRAIS.

– AVANT D'INTERROMPRE UN SERVICE TEL QUE : ÉLECTRICITÉ, EAU, GAZ, ETC., L'ENTREPRENEUR DOIT AVISER LE CLIENT 72 HEURES À L'AVANCE.

– SE RÉFÉRER AUX PLANS DE MÉCANIQUE, ÉLECTRIQUE ET STRUCTURE POUR LES ÉLÉMENTS À DÉMOLIR RELATIFS À CES DISCIPLINES.

– L'ENTREPRENEUR DEVRA VÉRIFIER TOUTS LES PLANS, DIMENSIONS, DÉTAILS, DEVIS, ET CONDITIONS DE CHANTIER EN PLUS D'AVISER L'ARCHITECTE DE TOUT DÉSACCORD ET OMISSION.

NOTES GÉNÉRALES DE DÉMOLITION DES PLAFONDS

– VOIR MÉCANIQUE, ÉLECTRIQUE ET STRUCTURE POUR LES ÉLÉMENTS À DÉMOLIR RELATIFS À CES DISCIPLINES.

– L'ENTREPRENEUR DOIT S'ASSURER DE NE LAISSER AUCUN DÉBRIS DE CONSTRUCTION DANS L'ENTRE-PLAFOND.

– RAGRÉER ET NETTOYER TOUTES LES SURFACES AFFECTÉES PAR LES TRAVAUX.

NOTES GÉNÉRALES DE CONSTRUCTION

– TOUTS LES TRAVAUX DEVONT RESPECTER LES CODES DE BÂTIMENT ET LES NORMES EN VIGUEUR.

– AUCUNE MESURE NE DOIT ÊTRE PRISE DIRECTEMENT SUR LES PLANS.

– TOUTES LES MESURES INDIQUÉES SUR LES PLANS SONT APPROXIMATIVES, L'ENTREPRENEUR EST RESPONSABLE DE LES VALIDER SUR PLACE.

– L'ENTREPRENEUR DEVRA VÉRIFIER TOUTS LES PLANS, DIMENSIONS, DÉTAILS, DEVIS ET CONDITIONS DE CHANTIER. L'ENTREPRENEUR DEVRA AVISER L'ARCHITECTE DE TOUT DÉSACCORD ET OMISSION AVANT D'ENTREPRENDRE LES TRAVAUX.

– L'ENTREPRENEUR DEVRA FOURNIR TOUTS LES MATÉRIAUX ET LA MAIN-D'ŒUVRE NÉCESSAIRES POUR COMPLÉTER TOUTES LES ÉTAPES DES TRAVAUX.

– L'ENTREPRENEUR GÉNÉRAL EST RESPONSABLE DE FOURNIR ET INSTALLER TOUTS LES EMBÔTEMENTS REQUIS AUTOUR DES CONDUITS MÉCANIQUES OU LES POUTRES ET COLONNES INDIQUÉES SUR LES DESSINS.

– L'ENTREPRENEUR DOIT SCELLER ADÉQUATEMENT TOUTS LES PÉRIMÈTRES D'OUVERTURES POUR CONDUITS MÉCANIQUES/ÉLECTRIQUES QUI TRAVERSENT LES CLOISONS DANS L'ESPACE MÉCANIQUE (ENTRE-PLAFOND) AFIN DE CONSERVER L'INTÉGRITÉ, ACCOUSTIQUE (ITS) ET/OU ULC DE CHAQUE CLOISON.

– L'ENTREPRENEUR DEVRA RAGRÉER TOUTES LES SURFACES DE PLANCHER, MURS ET PLAFOND ENDOMMAGÉES LORS DES TRAVAUX. UTILISER DES MATÉRIAUX DE MÊMES TYPES POUR TOUTS LES TRAVAUX D'ARCHITECTURE, DE MÉCANIQUE ET D'ÉLECTRICITÉ DU CONTRAT.

– AVANT DE PROCÉDER AUX TRAVAUX DE PEINTURE, RAGRÉER TOUTES LES IMPERFECTIONS EXISTANTES SUR LES MURS, LA BASÉ DES CONVECTEURS ET LES RETOMBÉES DE PLAFOND, PRÉPARER LES SURFACES TELLES QUE REQUIS ET PEINTURER.

– L'ENTREPRENEUR GÉNÉRAL DEVRA RAGRÉER LES MURS ET FAIRE LES RETOUCHES DE PEINTURE NÉCESSAIRES SUITE À L'ACHÈVEMENT DES TRAVAUX DE CONSTRUCTION.

– L'ENTREPRENEUR GÉNÉRAL DOIT PROTÉGER LES TRAVAUX COMPLÈTES DU PRÉSENT CONTRAT JUSQU'AU PARACHÈVEMENT DES TRAVAUX ET L'APPROBATION FINALE DE L'ARCHITECTE ET DU CLIENT.

– RÉFÉRER AUX DESSINS ET AUX DEVIS EN MÉCANIQUE, ÉLECTRICITÉ ET STRUCTURE POUR LES TRAVAUX À COORDONNER AVEC CES DISCIPLINES.

– L'ENTREPRENEUR DEVRA MESURER SUR PLACE LES DIMENSIONS POUR TOUTS LES MOBILIERS AVANT LA FABRICATION.

NOTES GÉNÉRALES DE CONSTRUCTION DES PLAFONDS

– L'ENTREPRENEUR DEVRA FOURNIR ET INSTALLER TOUTS LES SYSTÈMES DE PLAFOND SPÉCIFIÉS AUX PLANS.

– L'ENTREPRENEUR DEVRA METTRE LES DIFFÉRENTS SYSTÈMES DE PLAFOND DE NIVEAU.

– SE RÉFÉRER AUX DESSINS DE MÉCANIQUE POUR LOCALISER LES DIFFUSEURS ET LES APPAREILS D'ÉCLAIRAGE À INTÉGRER AU PLAFOND.

– FOURNIR ET INSTALLER UNE RONDELLE DE FINITION AUTOUR DE CHAQUE CICLÉUR, LORSQU'ABSENTE.

– L'ENTREPRENEUR DOIT S'ASSURER DE NE LAISSER AUCUN DÉBRIS DE CONSTRUCTION DANS L'ENTRE-PLAFOND.

NOTES GÉNÉRALES DES FINIS

– L'ENTREPRENEUR DEVRA VÉRIFIER TOUTS LES PLANS, DIMENSIONS, DÉTAILS, DEVIS ET CONDITION DE CHANTIER, EN PLUS D'AVISER L'ARCHITECTE DE TOUT DÉSACCORD ET OMISSION AVANT DE COMMENCER LES TRAVAUX.

– L'ENTREPRENEUR DEVRA FOURNIR TOUTS LES MATÉRIAUX ET LA MAIN-D'ŒUVRE NÉCESSAIRES POUR COMPLÉTER TOUTES LES ÉTAPES DES TRAVAUX.

– L'ENTREPRENEUR GÉNÉRAL DOIT PROTÉGER LES TRAVAUX COMPLÈTES DU PRÉSENT CONTRAT JUSQU'AU PARACHÈVEMENT DES TRAVAUX ET L'APPROBATION FINALE DE L'ARCHITECTE.

– TOUTS LES ÉLÉMENTS DE PLOMBERIE ET D'ÉLECTRICITÉ DOIVENT ÊTRE COORDONNÉS AVEC LES CONSULTANTS EN MÉCANIQUE.

– PROLONGER LE REVÊTEMENT DE PLANCHER SOUS LES APPAREILS AMOVIBLES OU EXPOSANT LE REVÊTEMENT.

NOTES GÉNÉRALES DE MOBILIER

– L'ENTREPRENEUR DEVRA MESURER SUR PLACE LES DIMENSIONS DE TOUT LE MOBILIER INTÉGRÉ AVANT L'ACHAT.

– FOURNIR ET INSTALLER LA QUINCAILLERIE REQUISE DANS LA FABRICATION DES MODULES D'ARMOIRE POUR CONSTRUCTION SOLIDE.

– TOUTS LES FINIS INTÉRIEURS (NON-EXPOSÉS) PEUVENT ÊTRE FINIS EN MELAMINE BLANCHE.

– TOUTS LES ÉLÉMENTS ÉLECTRIQUES DOIVENT ÊTRE COORDONNÉS AVEC LES CONSULTANTS EN ÉLECTRICITÉ.

– PRÉVOIR TOUTS LES RENFORTS MURAUX NÉCESSAIRES POUR LA FIXATION DES MOBILIERS DANS LES MURS.

FENÊTRES - ÉVACUATION DES CHAMBRES

NOTE A
CHACQUE CHAMBRE OU CHAMBRE COMBINÉE DOIT AVOIR AU MOINS UNE FENÊTRE EXTÉRIEURE OU UNE PORTE EXTÉRIEURE.

NOTE B
LA FENÊTRE DOIT OFFRIR UNE OUVERTURE DÉGAGÉE D'UNE SURFACE D'AU MOINS 0,35 m.ca., SANS QU'AUCUNE DIMENSION NE SOIT INFÉRIEURE À 380 mm.

NOTE C
POUVOIR MAINTENIR CETTE OUVERTURE SANS L'AIDE DE MOYEN DE SUPPORT SUPPLÉMENTAIRE DURANT UNE URGENCE.

NOTES GÉNÉRALES DES ESCALIERS

– LA HAUTEUR DES CONTREMARCHES DOIT SE SITUER ENTRE 5" (125 mm) ET 6" (200 mm) INCLUSIVEMENT (À COORDONNER SUR PLACE).

– TOUTS LES GIRONS DOIVENT AVOIR UNE PROFONDEUR MINIMUM DE 8" (210 mm).

– LES NEZ-DE-MARCHE DOIVENT MESURER 25 mm ET DOIVENT AVOIR UN RAYON DE COURBURE SITUÉ ENTRE 1/4" (6 mm) ET 3/8" (10 mm) INCLUSIVEMENT.

– LA HAUTEUR DES MAINS-COURANTES DOIT ÊTRE DE 3'-0" (915 mm) À PARTIR DES NEZ DE MARCHÉ.

ESCALIERS INTÉRIEURS :

– LA HAUTEUR DES GARDE-CORPS DOIT ÊTRE DE 3'-0" (915 mm) À PARTIR DES NEZ-DE-MARCHE ET À 3'-6" (1070 mm) À PARTIR DES PALIERS.

– S'ASSURER D'AVOIR UNE ÉCHAPPÉE DE 6'-4" (1950 mm) MINIMUM ENTRE LE NEZ DE LA MARCHÉ ET LE DESSOUS DES PLAFONDS.

– PRÉVOIR LES FONDS DE CLOUAGE REQUIS DANS LES MURS POUR L'INSTALLATION DES MAINS-COURANTES.

– LA DISTANCE ENTRE LES BARREAUX DES GARDE-CORPS NE DOIT PAS EXCÉDER 4" (100 mm).

– LA LARGEUR MINIMALE DES ESCALIERS EST DE 3'-0" (900 mm).

– LA RÉSISTANCE DES GARDE-CORPS DOIT RESPECTER LES FORCES SUIVANTES :

– 0,5 kN/m CHARGE CONCENTRÉE DE 1,0 kN APPLIQUÉE HORIZONTALEMENT À N'IMPORTE QUEL ENDROIT;
– 0,5 kN APPLIQUÉE HORIZONTALEMENT SUR UNE LARGEUR ET HAUTEUR DE 12" (300 mm);
– 1,5 kN/m CHARGE VERTICALE APPLIQUÉE UNIFORMEMENT SUR LA PARTIE SUPÉRIEURE.

– LES ESCALIERS DOIVENT ÊTRE CONÇUS POUR RÉSISTER À UNE CHARGE DE 1,9 kPa SOUS DES CHARGES UNIFORMEMENT RÉPARTIES.

CE DOCUMENT NE DOIT PAS ÊTRE UTILISÉ À DES FINS DE CONSTRUCTION

SCEAU:



CLIENT:
WAKEFIELD (9403-0848
QUEBEC INC)

Contact:
Joey Brunet
joey.brunet@constructionjb.ca

PROJET:
ELMDALE - MODÈLE D
CHEMIN ELMDALE,
WAKEFIELD, QC, J0X 3G0

ÉMISSIONS :

2020-08-15 | ADDENDA 1

DESSIN:

LÉGENDES ET NOTES

*ÉCHELLE MÉTRIQUE INDIQUÉE

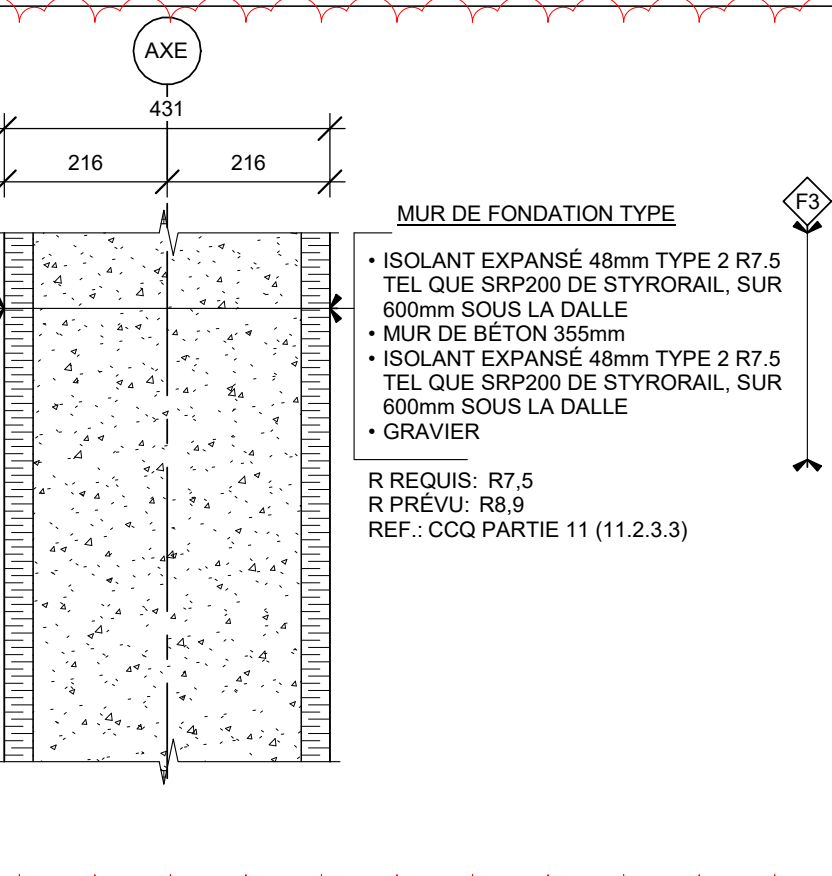
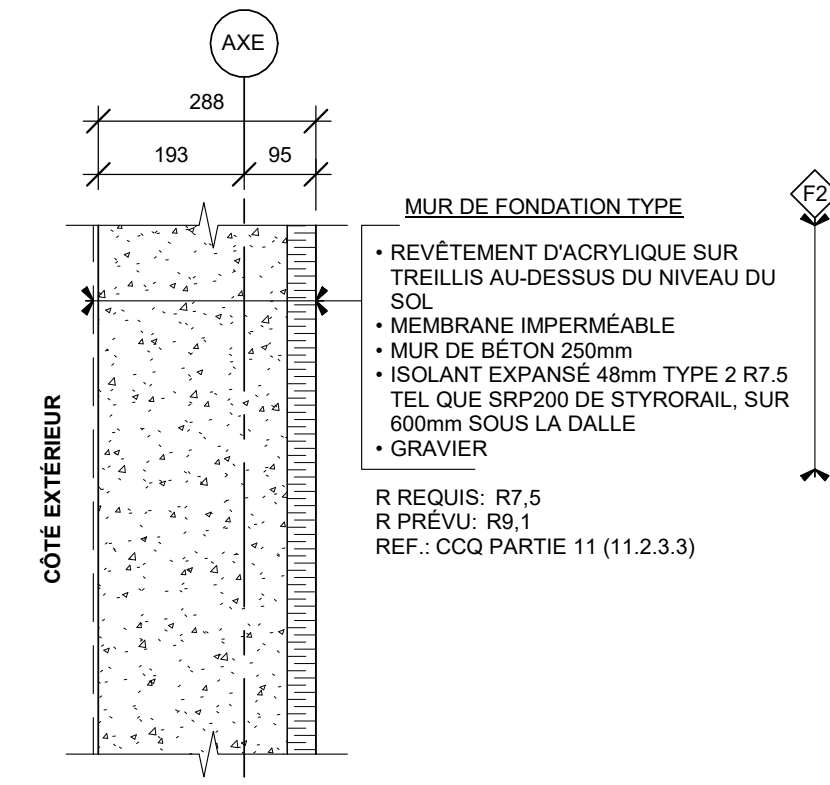
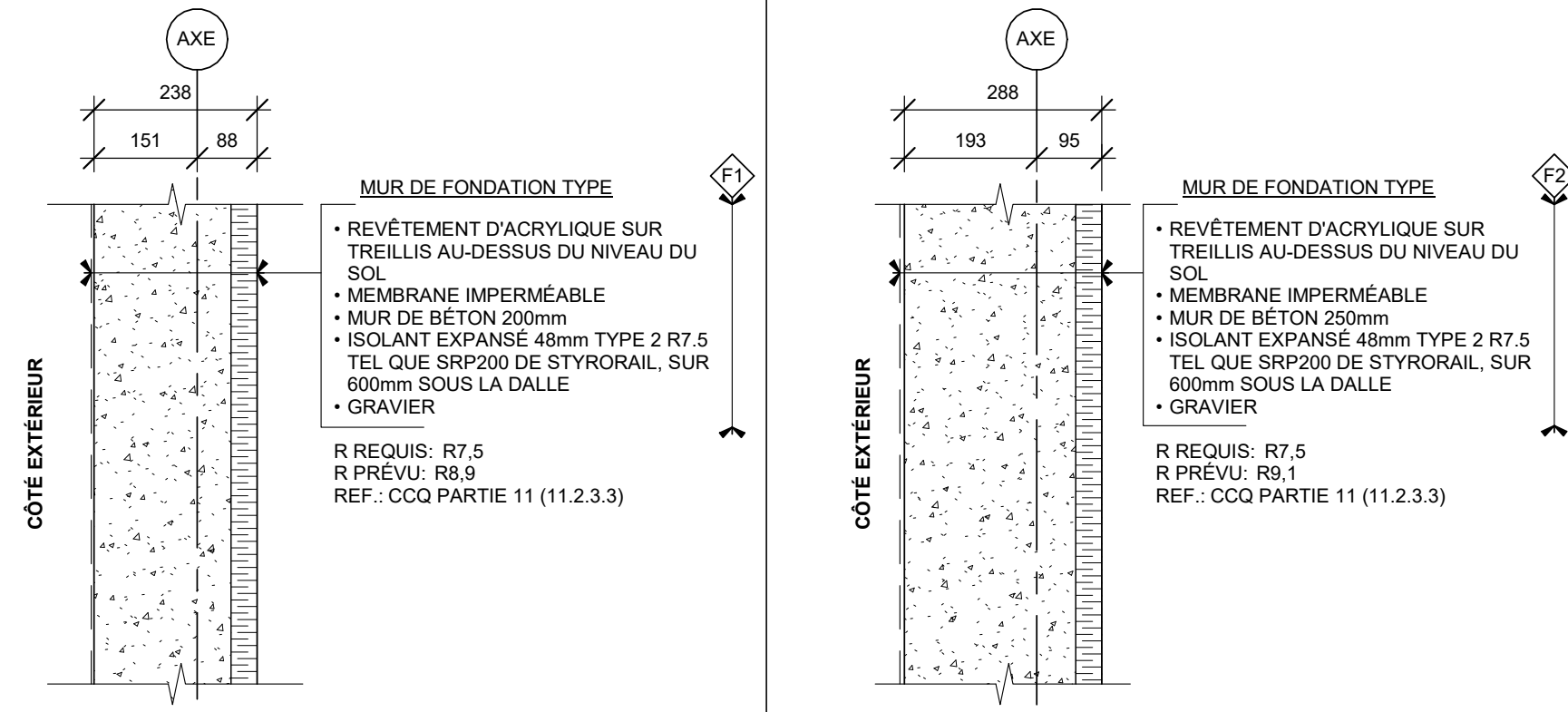
VÉRIFIÉ PAR :
S. LAMOTHE
DESSINÉ PAR :
G.N. & E.L.

PAGE:

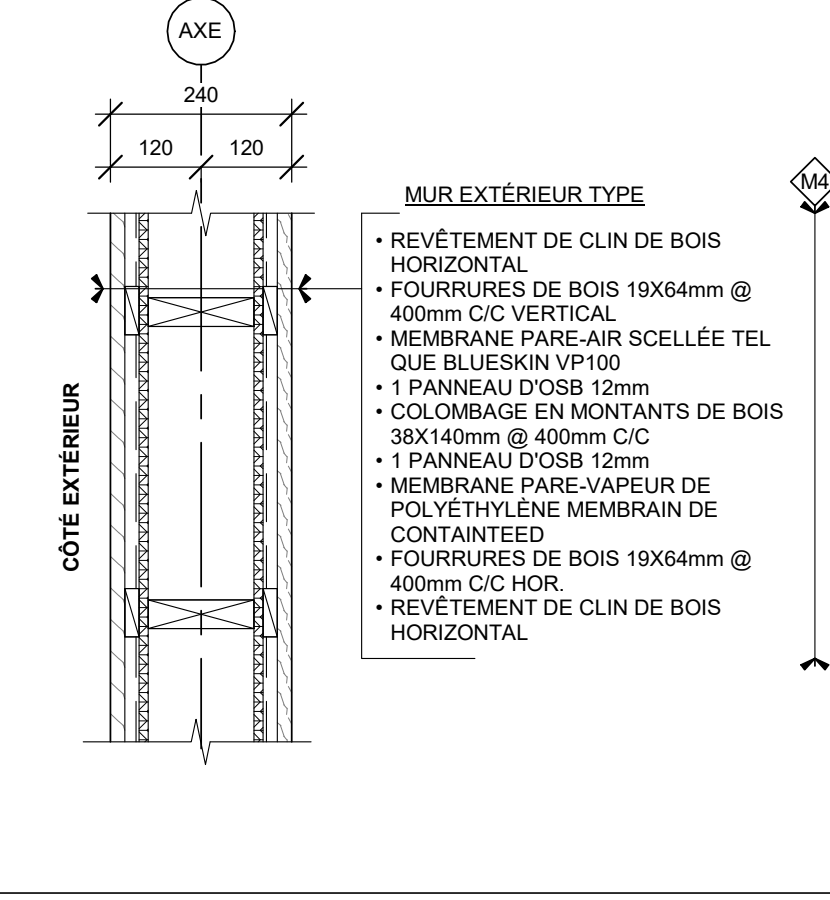
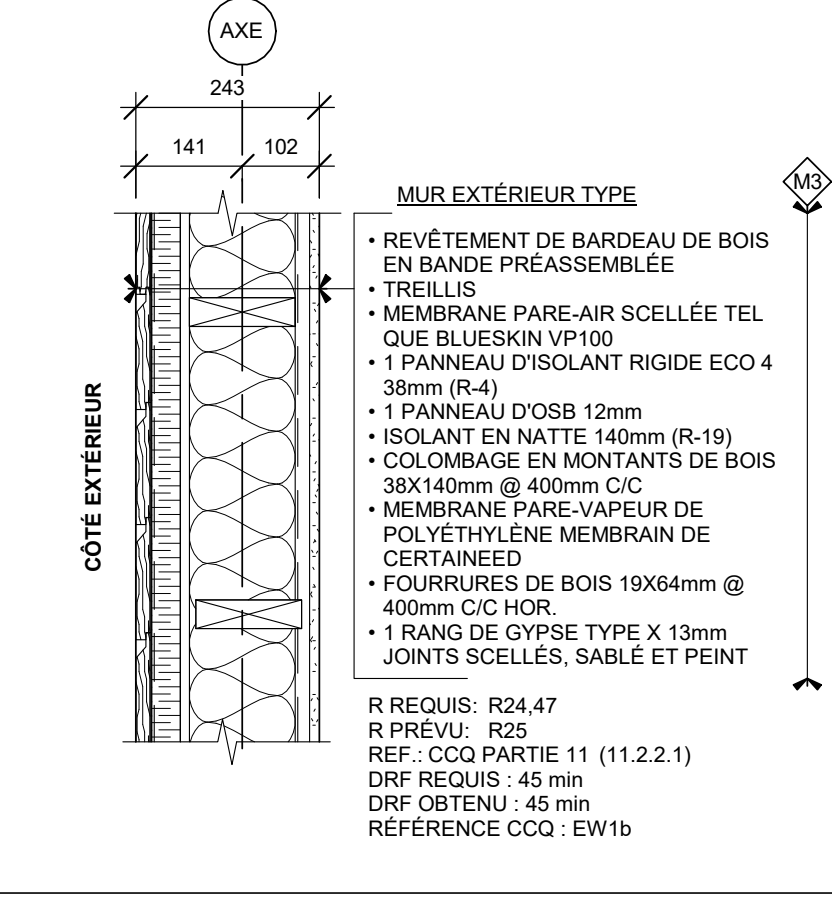
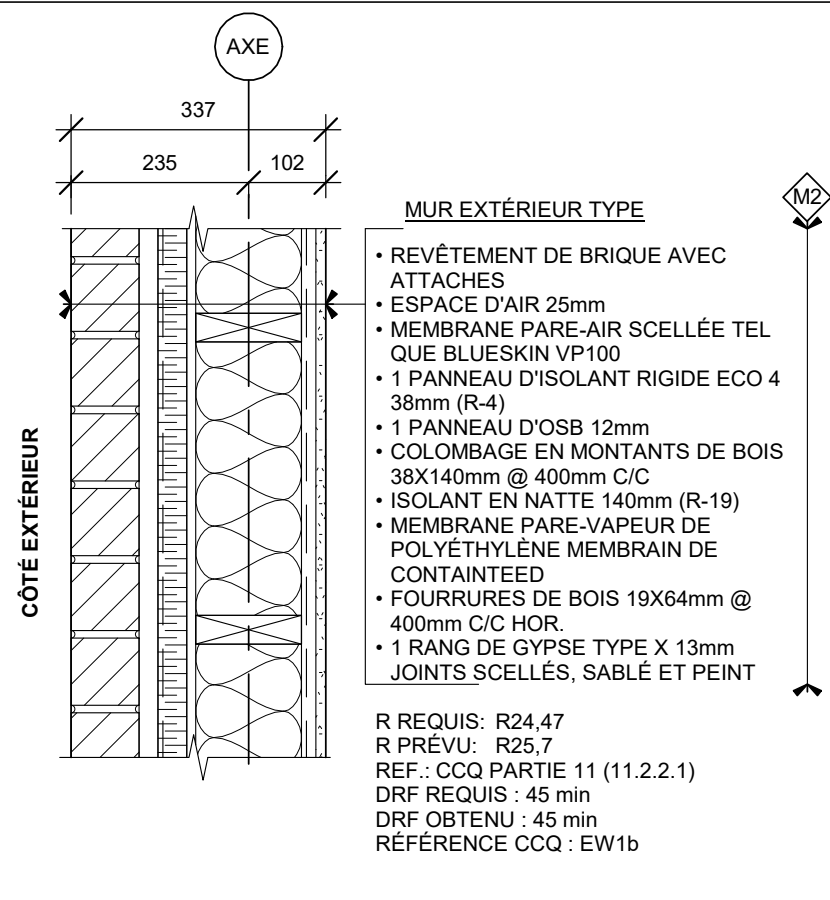
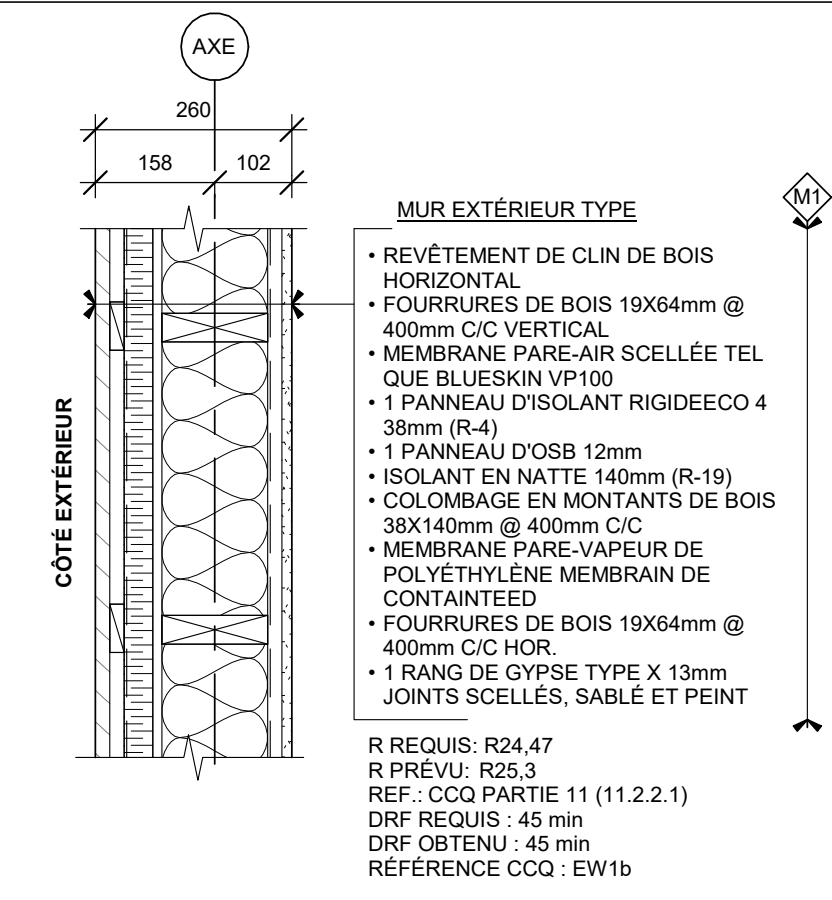
A1.2

**CE DOCUMENT NE DOIT PAS
ÊTRE UTILISÉ À DES FINS DE
CONSTRUCTION**

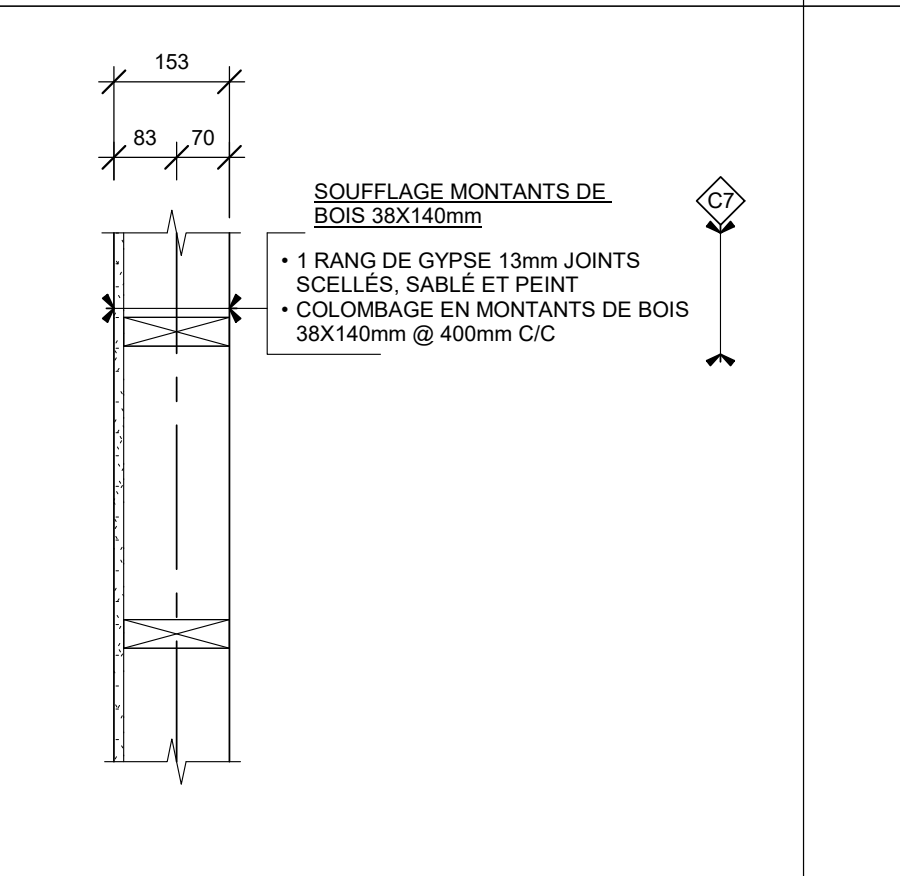
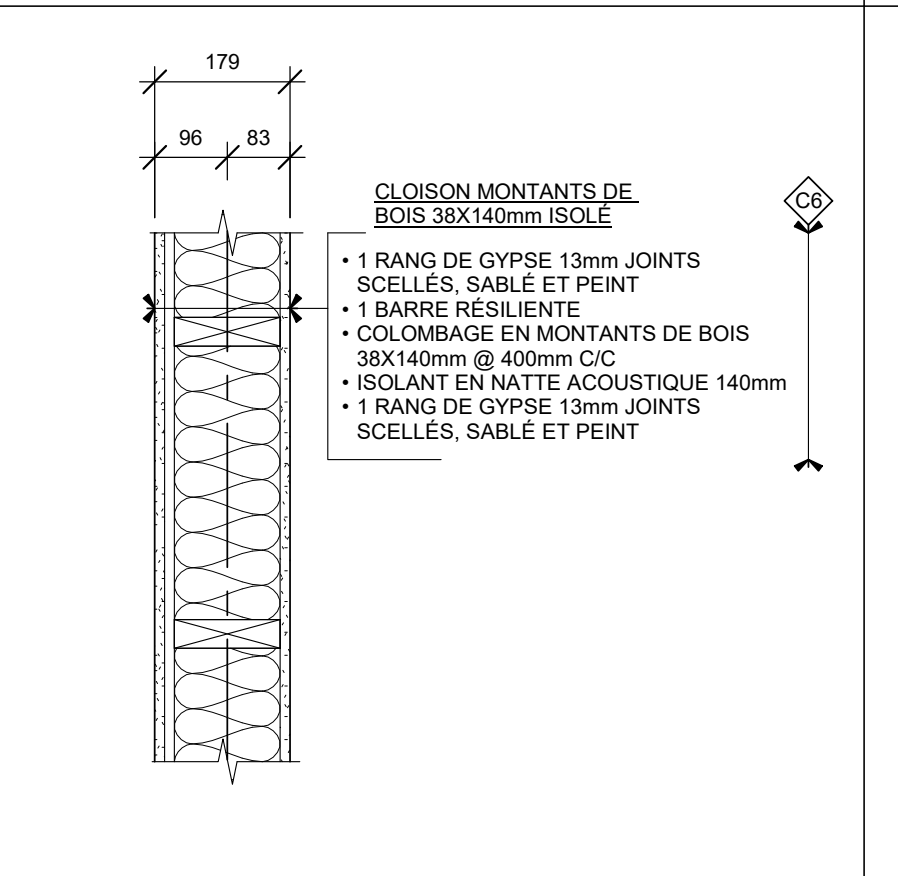
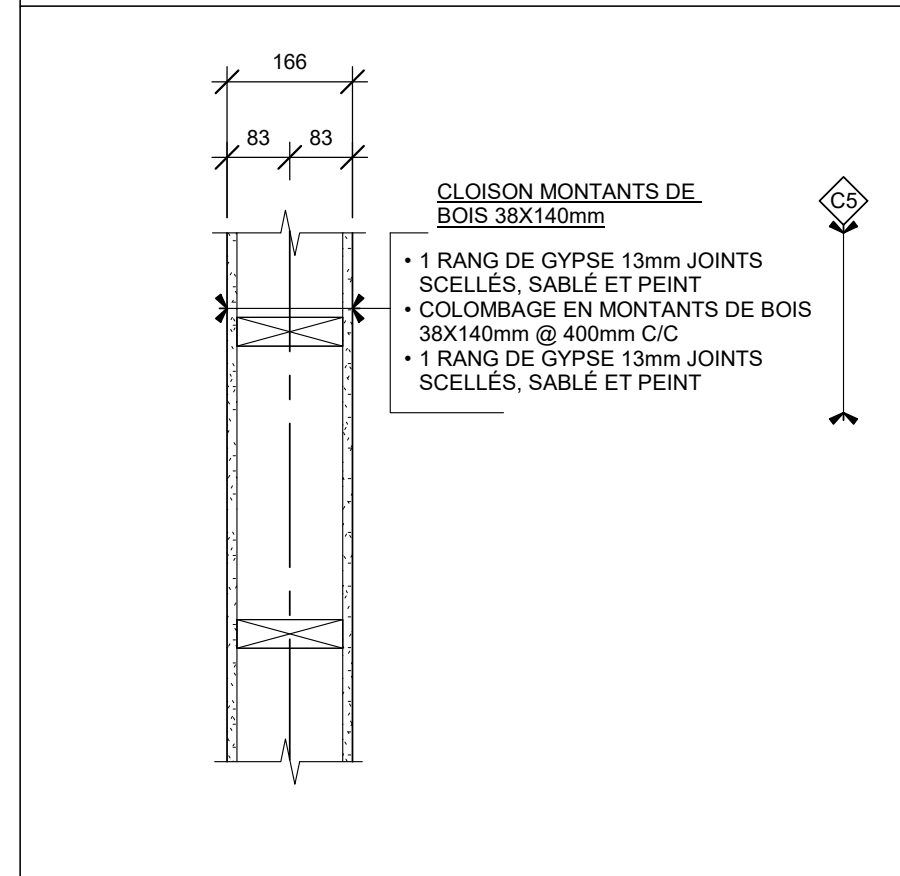
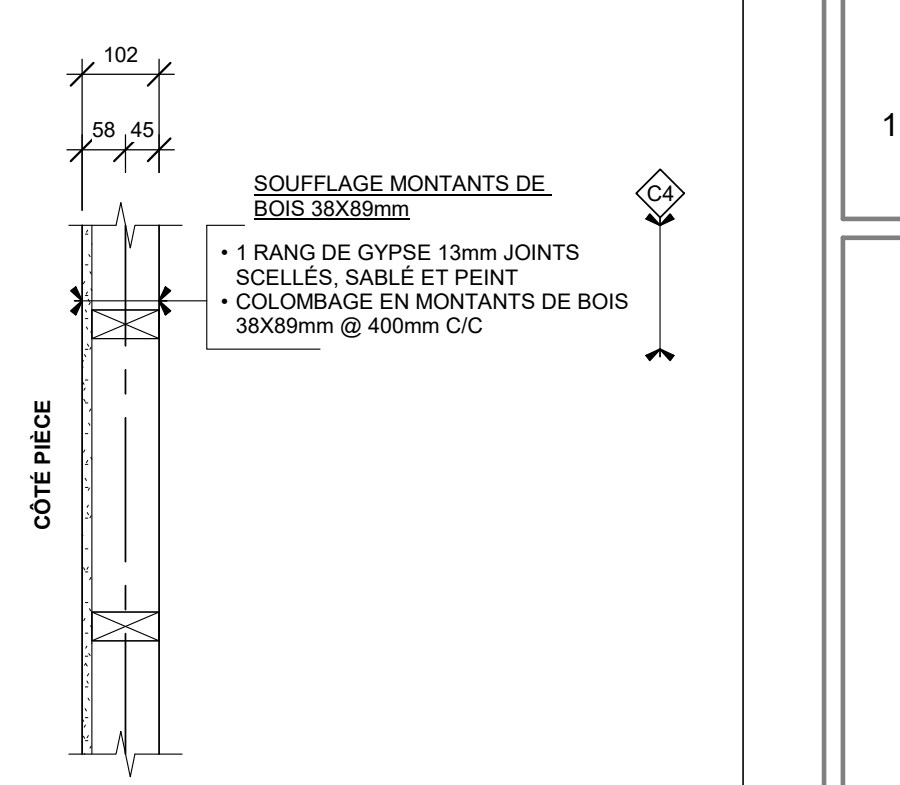
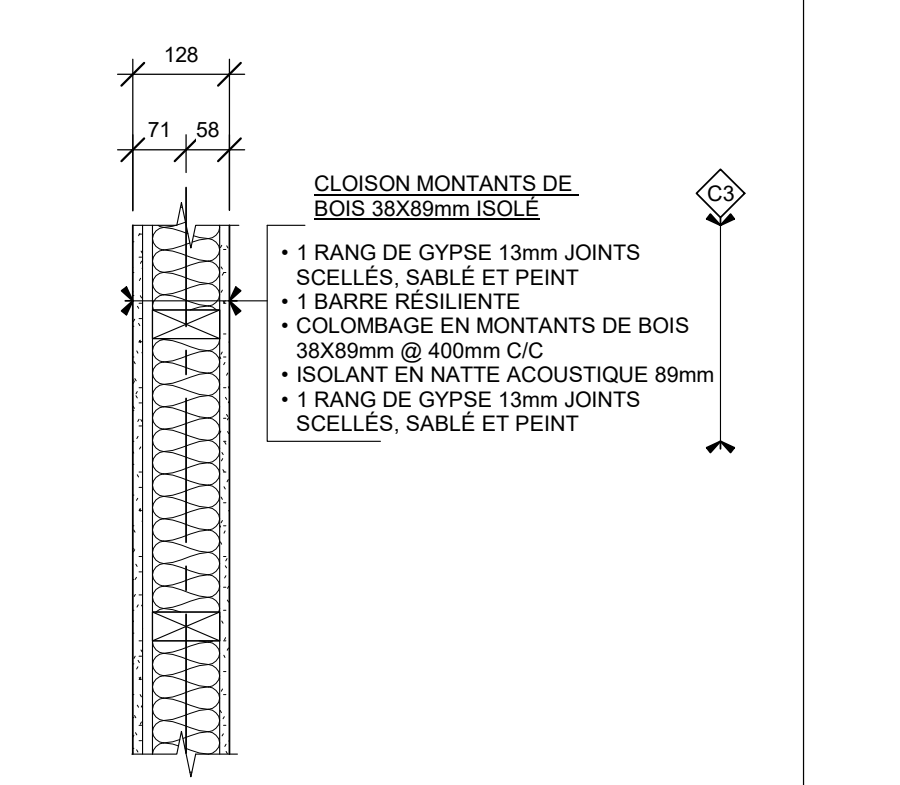
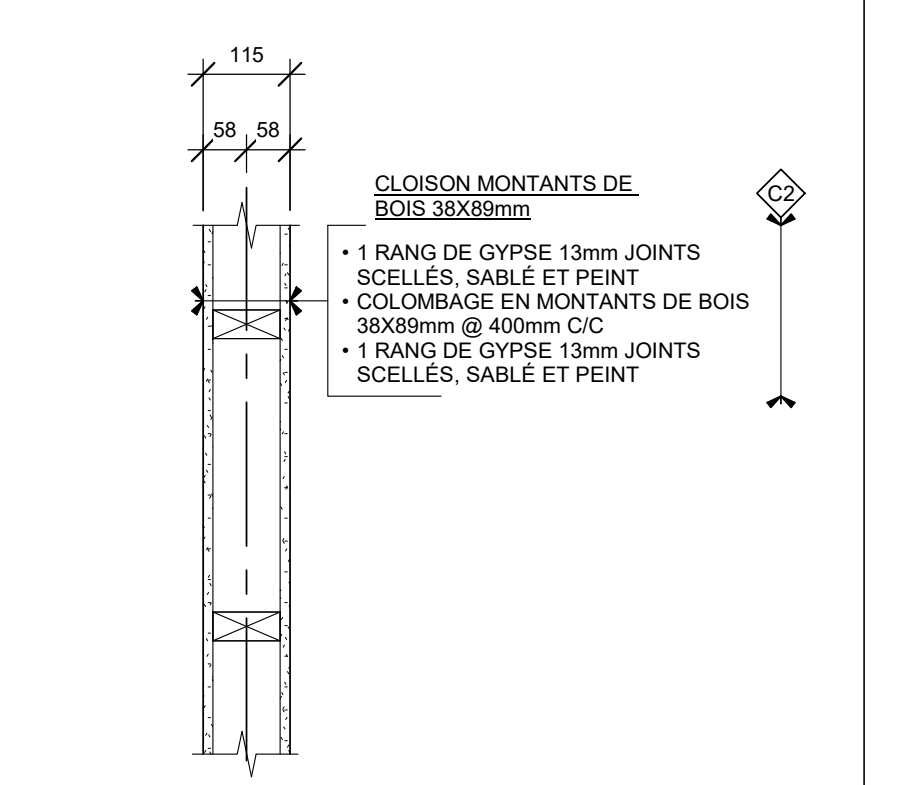
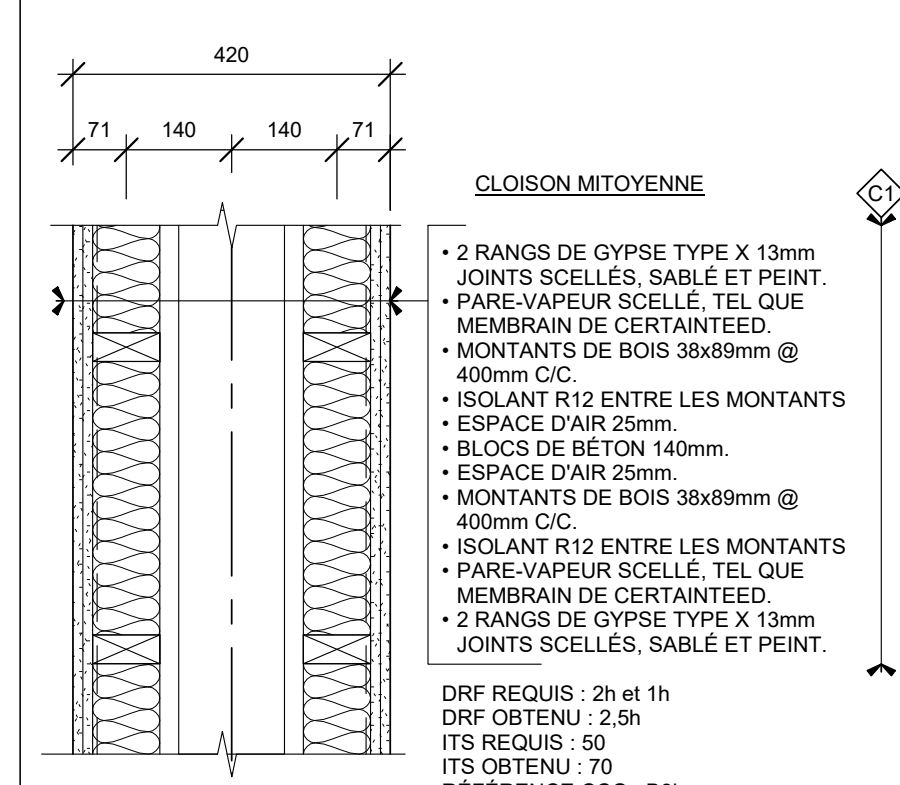
BORDEREAU DES FONDATIONS TYPES



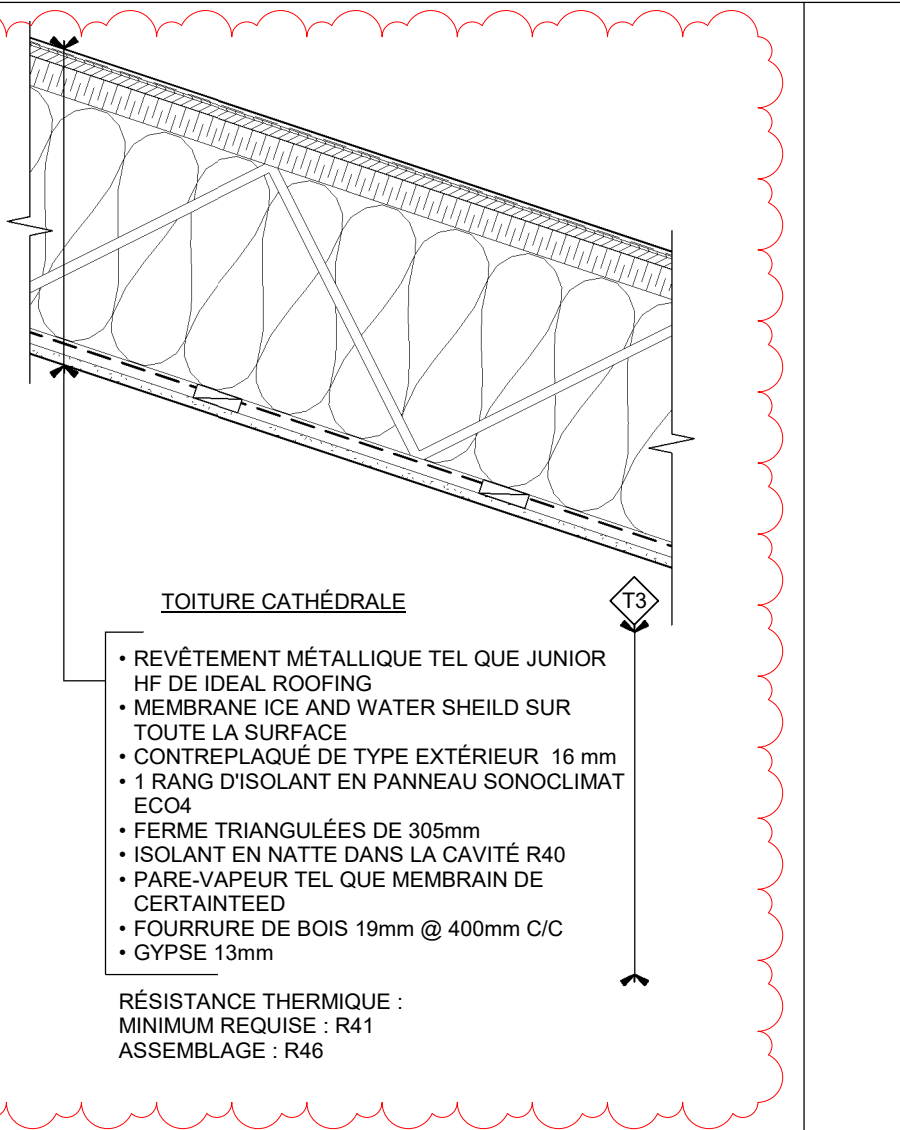
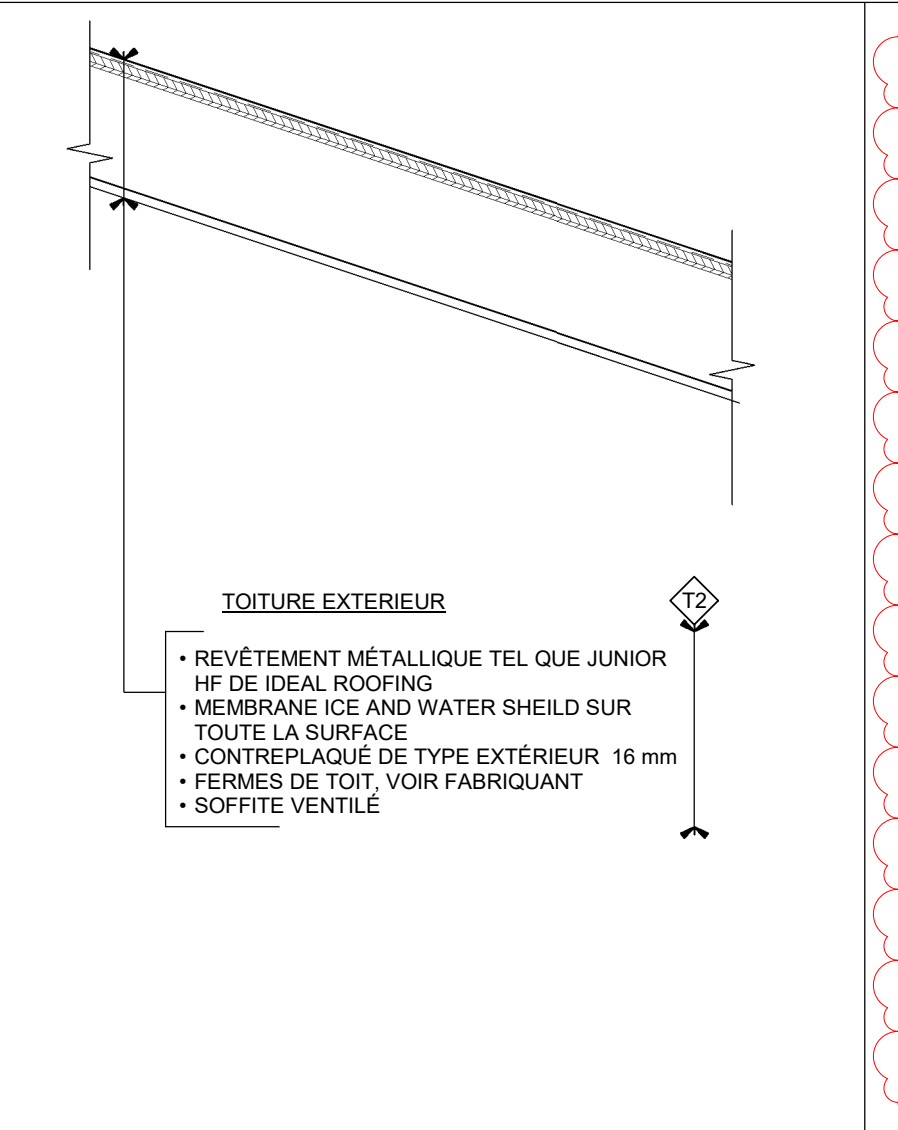
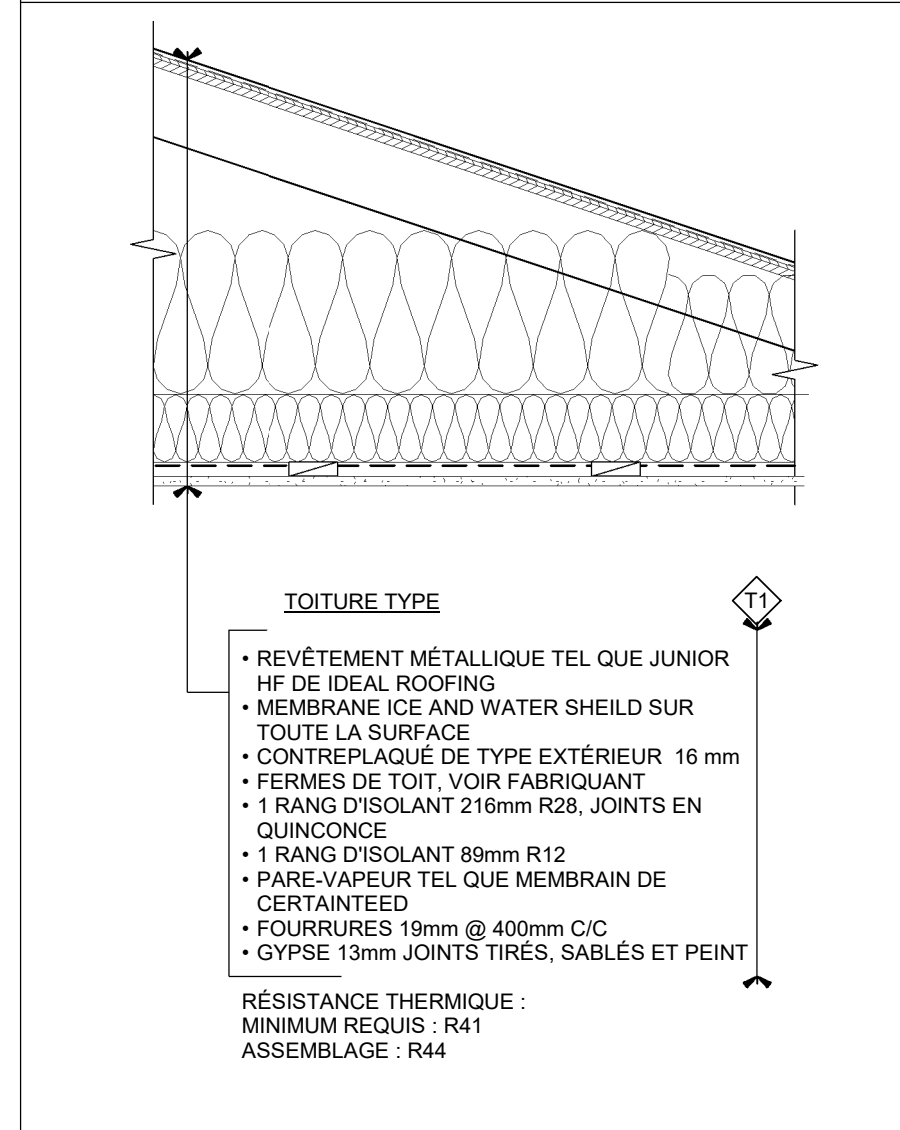
BORDEREAU DES MURS TYPES



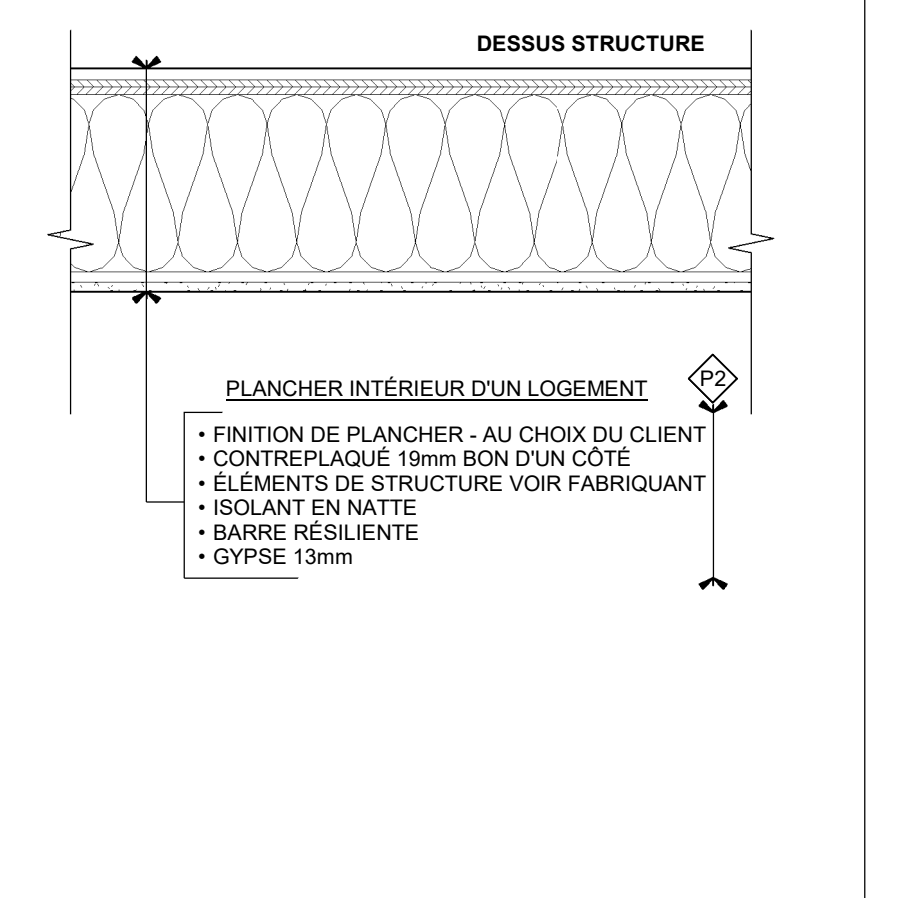
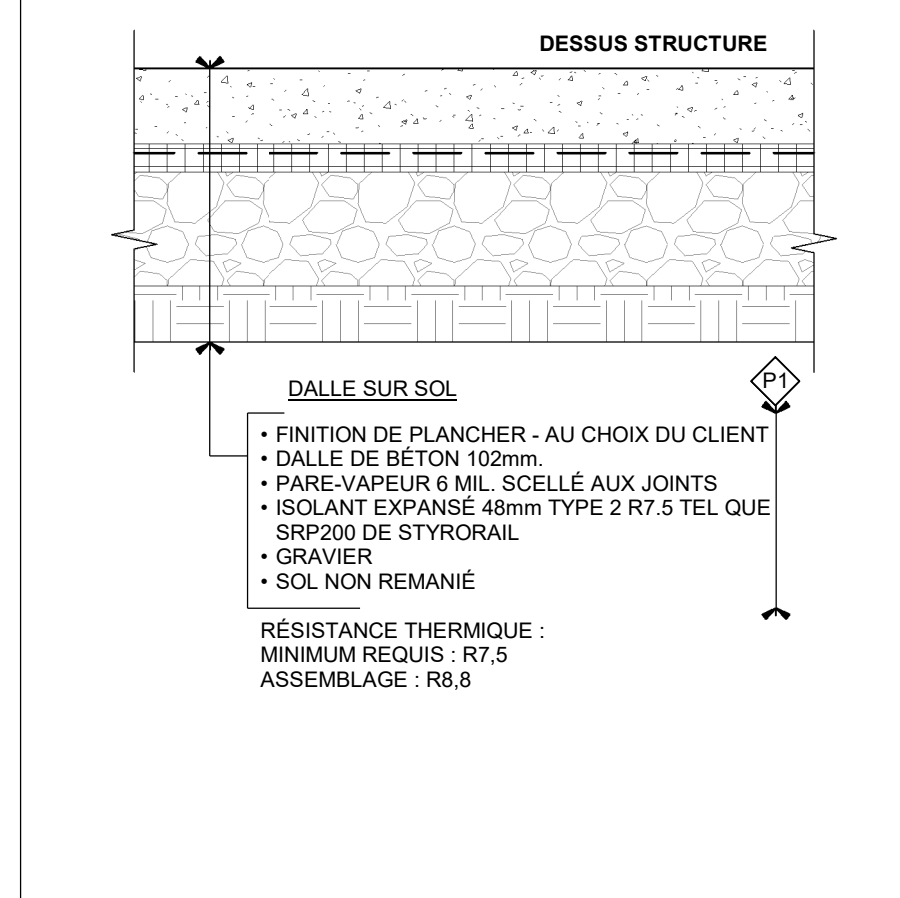
BORDEREAU DES CLOISONS TYPES



BORDEREAU DES TOITURES TYPES



BORDEREAU DES PLANCHERS TYPES



SCEAU:

SOPHIE LAMOTHE
ARCHITECTE
du Québec

CLIENT:
WAKEFIELD (9403-0848)
QUEBEC INC)

Contact:
Joey Brunet
joey.brunet@constructionjb.ca

PROJET:
ELMDALE - MODÈLE D
CHEMIN ELMDALE,
WAKEFIELD, QC, J0X 3G0

ÉMISSIONS :

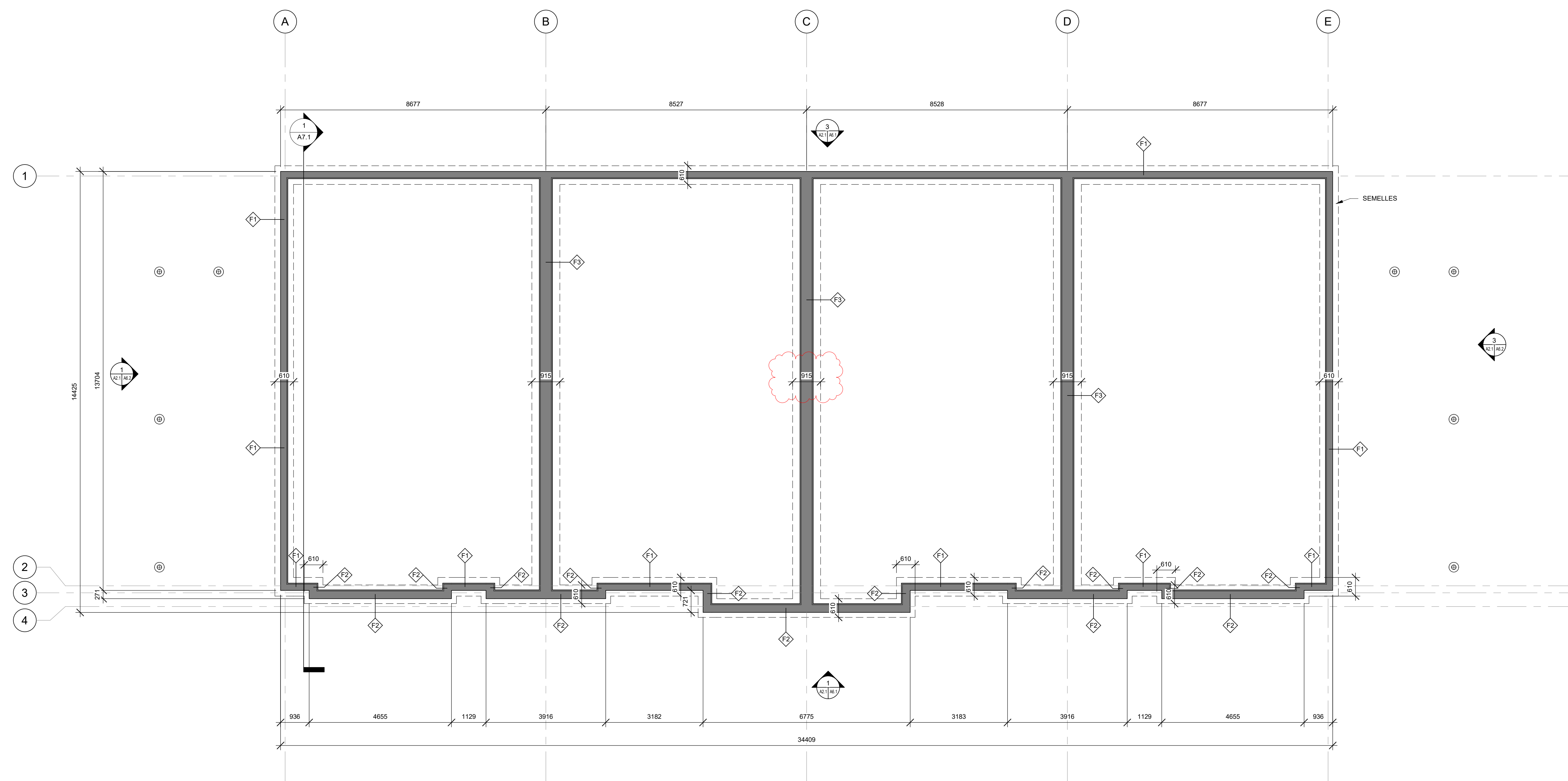
2020-09-15	ADDENDA 1
2020-08-17	POUR APPEL D'OFFRES

DESSIN:
BORDEREAUX TYPES

VÉRIFIÉ PAR : S. LAMOTHE
PAGE: A1.3

DESSINÉ PAR : G.N. & E.L.

19-557 - ELMDALE - MODÈLE D



1 PLAN DE FONDATIONS
A4.1 1:75

CE DOCUMENT NE DOIT PAS
ÊTRE UTILISÉ À DES FINS DE
CONSTRUCTION

SCEAU:



CLIENT:
WAKEFIELD (9403-0848
QUEBEC INC)

Contact:
Joey Brunet
joey.brunet@constructionjb.ca

PROJET:
ELMDALE - MODÈLE D
CHEMIN ELMDALE,
WAKEFIELD, QC, J0X 3G0

ÉMISSIONS :	
2020-09-15	ADDENDA 1
2020-06-16	POUR COMMENTAIRES
2020-04-09	COMPLÈTMENT D'INFORMATIONS

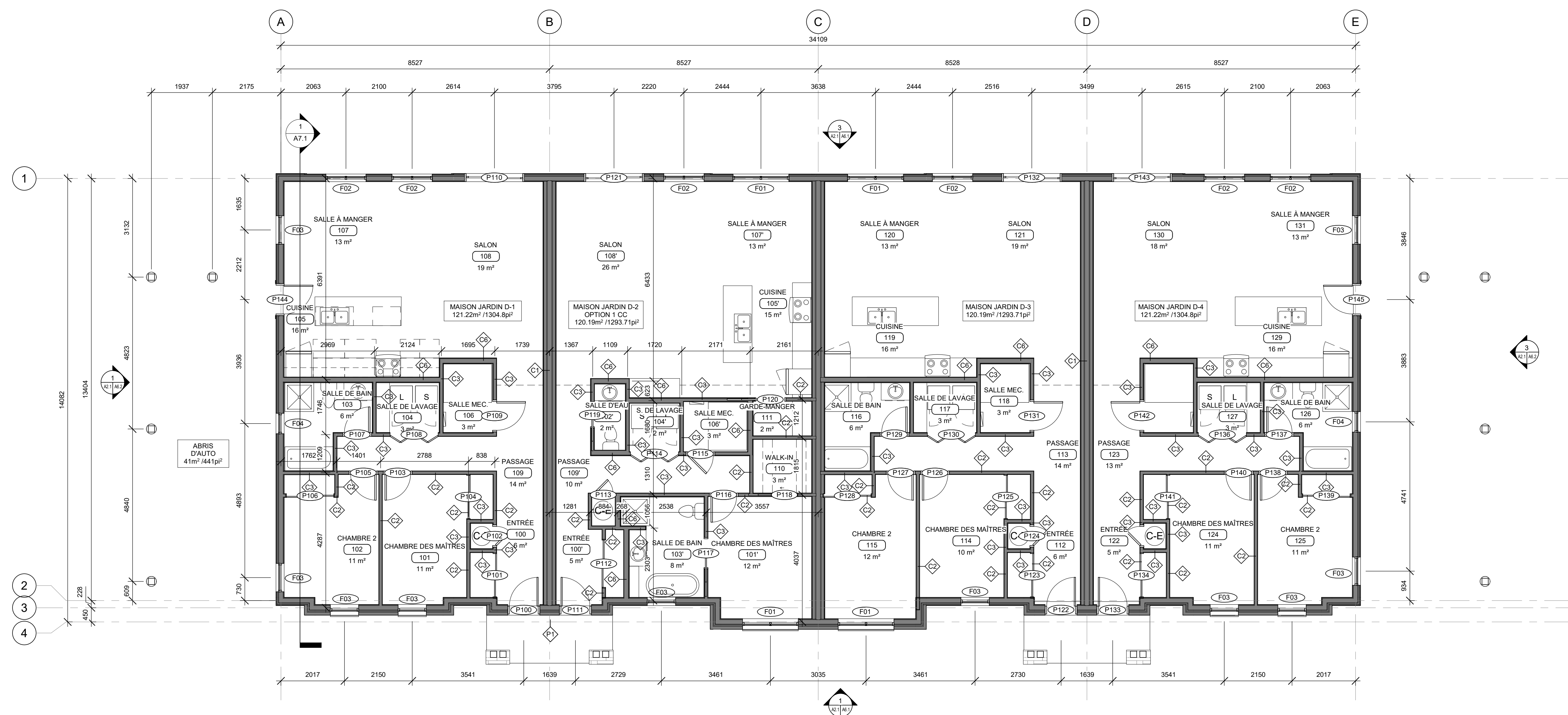
DESSIN:
PLAN DE FONDATIONS

VÉRIFIÉ PAR :
S. LAMOTHE
DESSINÉ PAR :
G.N. & E.L.

*ÉCHELLE MÉTRIQUE INDIQUÉE

PAGE:
A4.1

19-557 - ELMDALE - MODÈLE D



1 PLAN DE CONSTRUCTION NIVEAU 1
A4.2 1:75

CE DOCUMENT NE DOIT PAS
ÊTRE UTILISÉ À DES FINS DE
CONSTRUCTION

SCEAU:



CLIENT:
WAKEFIELD (9403-0848
QUEBEC INC)

Contact:
Joey Brunet
joey.brunet@constructionjb.ca

PROJET:
ELMDALE - MODÈLE D
CHEMIN ELMDALE,
WAKEFIELD, QC, J0X 3G0

ÉMISSIONS :

2020-08-17	POUR APPEL D'OFFRES
2020-04-09	COMPLÈTMENT D'INFORMATIONS

DESSIN:
PLAN DE CONSTRUCTION
NIVEAU 1

VÉRIFIÉ PAR : S.LAMOTHE
DESSINÉ PAR : G.N. & E.L.

PAGE:
A4.2

CE DOCUMENT NE DOIT PAS
ÊTRE UTILISÉ À DES FINS DE
CONSTRUCTION

SCEAU:



CLIENT:
WAKEFIELD (9403-0848
QUEBEC INC)
Contact:
Joey Brunet
joey.brunet@constructionjb.ca

PROJET:
ELMDALE - MODÈLE D
CHEMIN ELMDALE,
WAKEFIELD, QC, J0X 3G0

ÉMISSIONS :

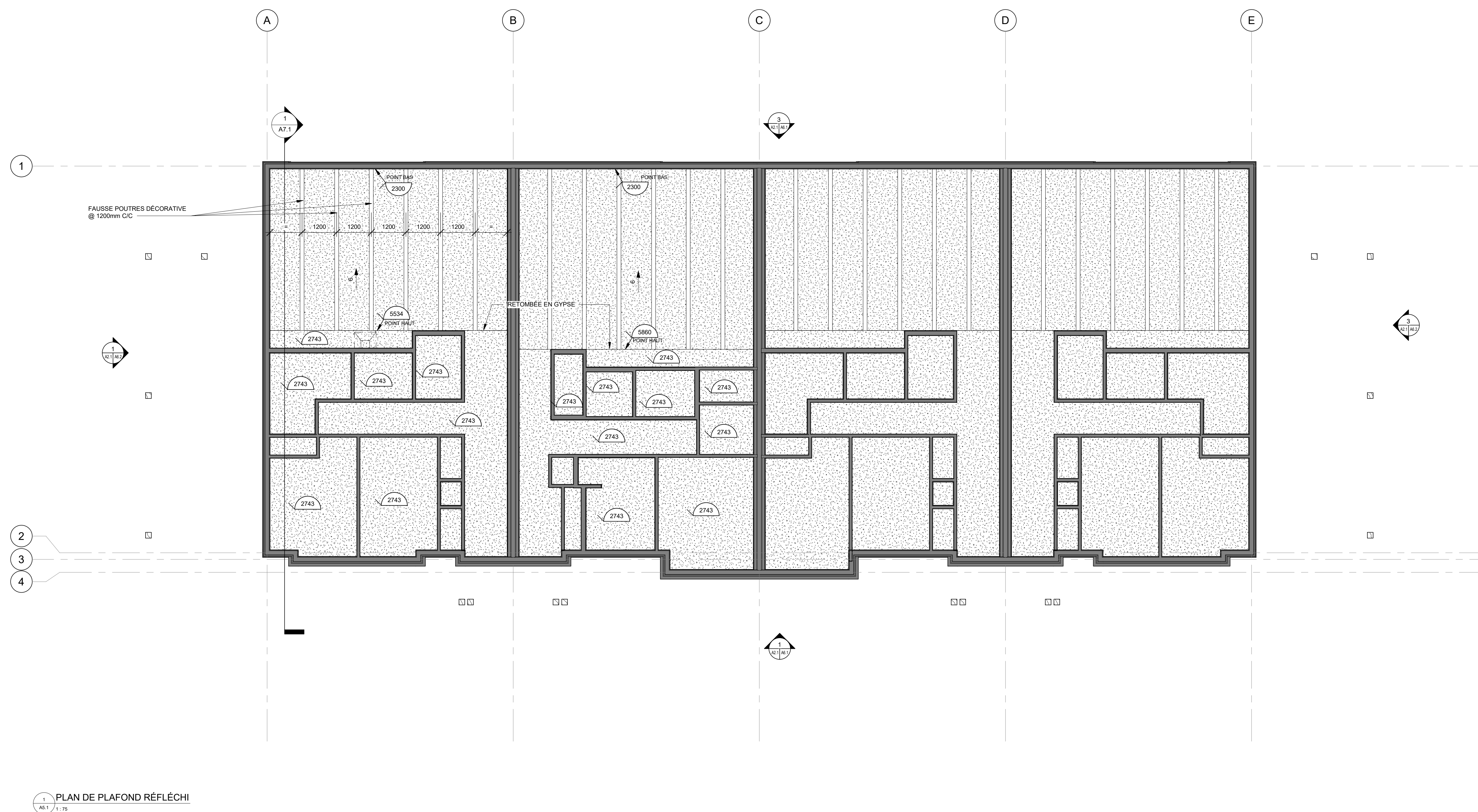
2020-08-15 | ADDENDA 1

DESSIN:
PLAN DE PLAFOND
RÉFLÉCHI

*ÉCHELLE MÉTRIQUE INDIQUÉE

VÉRIFIÉ PAR :
S. LAMOTHE
DESSINÉ PAR :
G.N. & E.L.

PAGE:
A5.1

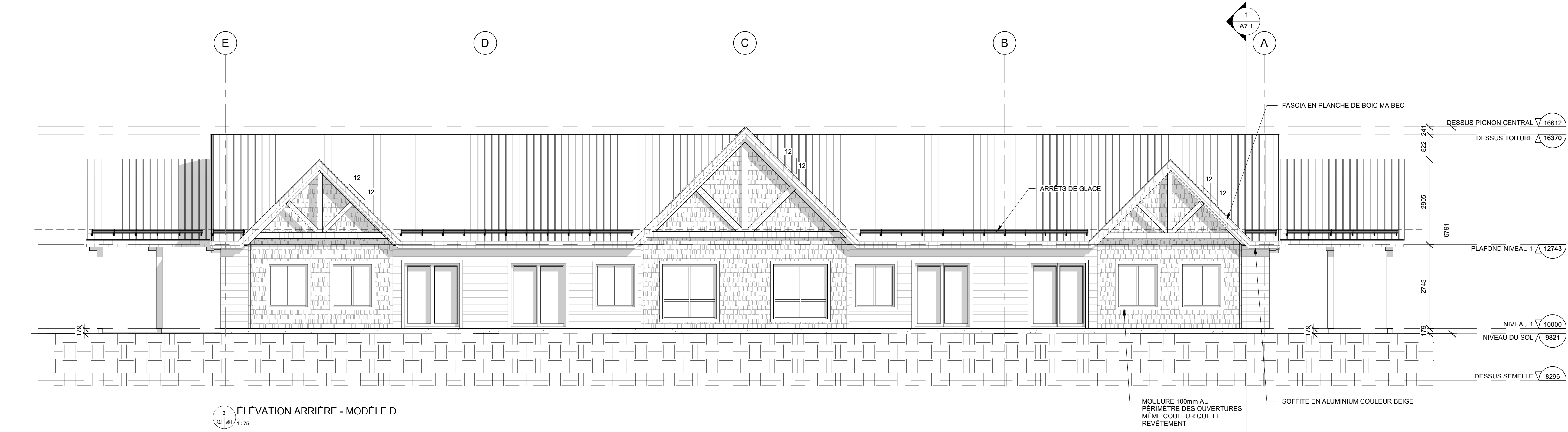


1 PLAN DE PLAFOND RÉFLÉCHI
A5.1 1:75

LÉGENDE DES MATÉRIEAUX	
	LAMBRIS HORIZONTAL DE BOIS COMPAGNIE : MAIBEC MODÈLE : BOIS VÉRITABLE PROFILÉ MODERNE FINI TEXTURÉ LARGEUR 6" COULEUR : AU CHOIX DU CLIENT
	BARDEAUX DE BOIS COMPAGNIE : MAIBEC MODÈLE : BOIS VÉRITABLE STYLE TRADITIONNEL GRADE NAUTUCKET COULEUR : NATURELLE BEIGE DU MATIN 063
	MOULURES (FASCIA SUR LES COLONNES) COMPAGNIE : MAIBEC MODÈLE : BOIS VÉRITABLE MOULURE 1" FINI TEXTURÉ LARGEUR VARIABLE (VOIR ÉLEVATIONS) COULEUR : NATURELLE BEIGE DU MATIN 063
	MAÇONNERIE DE PIERRE COMPAGNIE : PERMACON PIERRE MODÈLE : LAFFIT ALTO COULEUR : NUANCE BEIGE AMBRÉ MORTIER : AGENCE
	ALUMINIUM (FENÊTRES SOLARIS, SOFFITE VENTILE, SOLIN) COULEUR : GENTEK, BEIGE ANTIQUE 571



1
A7.1
ÉLÉVATION AVANT - MODÈLE D
1/25



3
A7.1
ÉLÉVATION ARRIÈRE - MODÈLE D
1/25

CE DOCUMENT NE DOIT PAS
ÊTRE UTILISÉ À DES FINS DE
CONSTRUCTION



CLIENT:
WAKEFIELD (9403-0848
QUEBEC INC)
Contact:
Joey Brunet
joey.brunet@constructionjb.ca

PROJET:
ELMDALE - MODÈLE D
CHEMIN ELMDALE,
WAKEFIELD, QC, J0X 3G0

ÉMISSIONS :

2020-08-17	POUR APPEL D'OFFRES
2020-06-16	POUR COMMENTAIRES
2020-04-09	COMPLÈTMENT D'INFORMATIONS

DESSIN:
ÉLÉVATION AVANT ET
ARRIÈRE

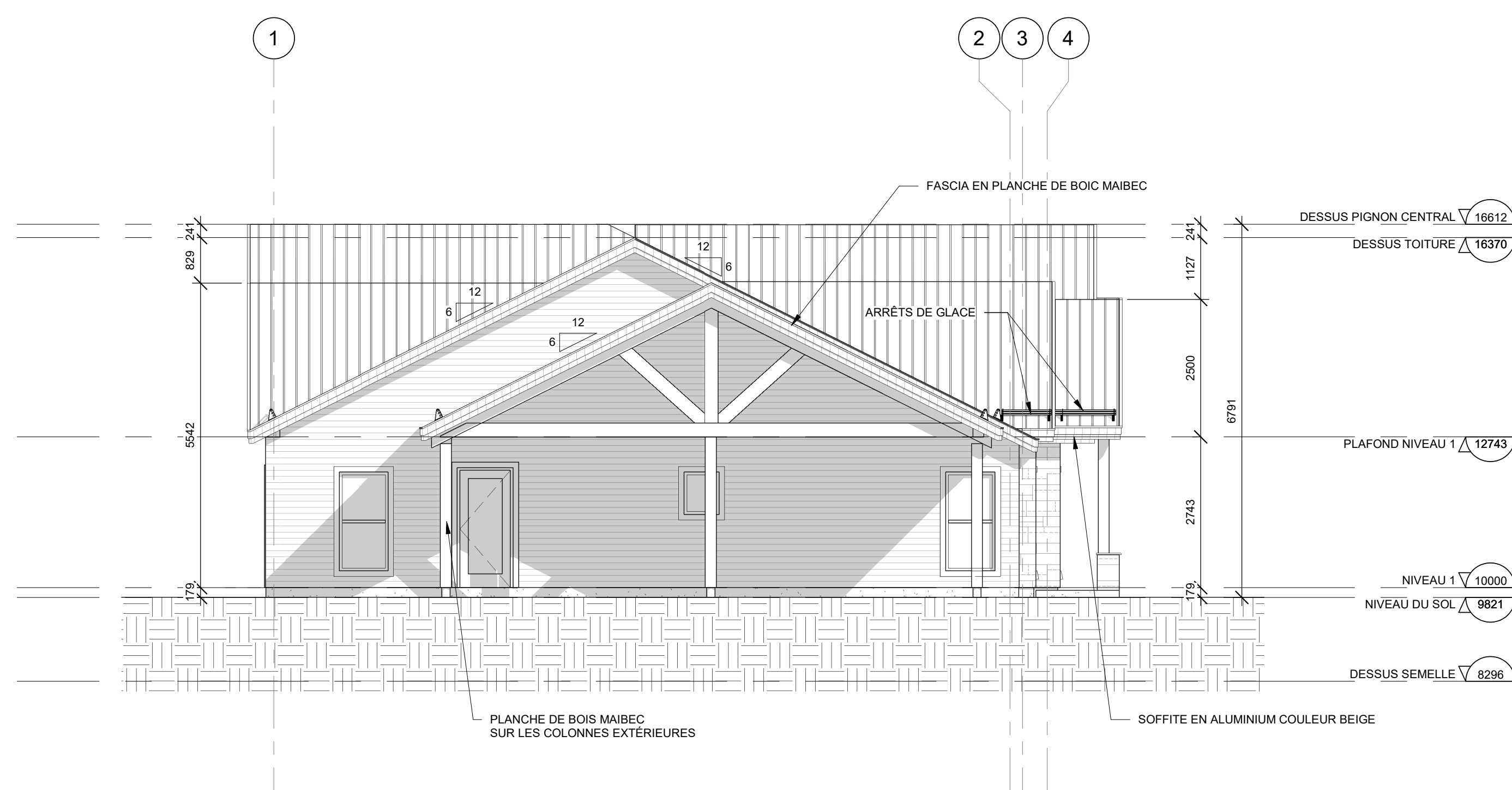
VÉRIFIÉ PAR :
S. LAMOTHE
DESSINÉ PAR :
G. N. & E. L.

PAGE:
A6.1

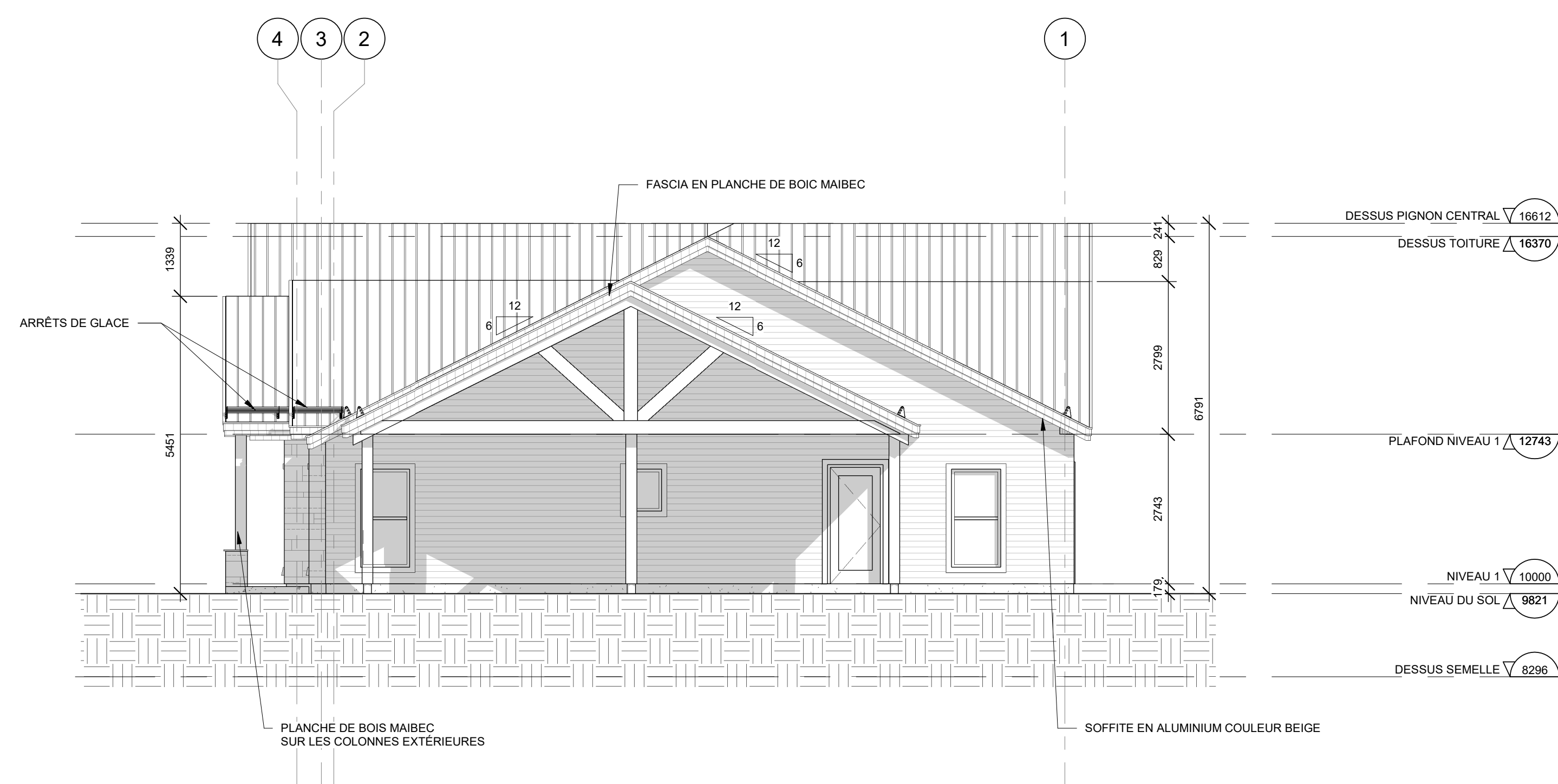
19-557 - ELMDALE - MODÈLE D

LÉGENDE DES MATÉRIAUX	
	LAMBRIS HORIZONTAL DE BOIS COMPAGNIE : MAIBEC MODÈLE : BOIS VÉRITABLE PROFILÉ MODERNE FINI TEXTURE LARGEUR 6" COULEUR : AU CHOIX DU CLIENT
	BARDEAUX DE BOIS COMPAGNIE : MAIBEC MODÈLE : BOIS VÉRITABLE STYLE TRADITIONNEL GRADE NANTUCKET COULEUR : NATURELLE BEIGE DU MATIN 063
	MOULURES (FASCIA, SUR LES COLONNES) COMPAGNIE : MAIBEC MODÈLE : BOIS VÉRITABLE MOULURE 1" FINI TEXTURE LARGEUR VARIABLE (VOIR ÉLEVATIONS) COULEUR : NATURELLE BEIGE DU MATIN 063
	MAÇONNERIE DE PIERRE COMPAGNIE : PERMAÇON PIERRE MODÈLE : LAFFIT ALTO COULEUR : NUANCE BEIGE AMBRE MORTIER : AGENCÉ
	ALUMINIUM (FENÊTRES SOLARIS, SOFFITE VENTILE, SOLIN) COULEUR : GENTEK, BEIGE ANTIQUE 571

CE DOCUMENT NE DOIT PAS
ÊTRE UTILISÉ À DES FINS DE
CONSTRUCTION



1 ÉLÉVATION GAUCHE
A1 | A2 / 1:75



3 ÉLÉVATION DROITE
A1 | A2 / 1:75

SCEAU:



CLIENT:
WAKEFIELD (9403-0848
QUEBEC INC)
Contact:
Joey Brunet
joey.brunet@constructionjb.ca

PROJET:
ELMDALE - MODÈLE D
CHEMIN ELMDALE,
WAKEFIELD, QC, J0X 3G0

ÉMISSIONS :
2020-08-17 POUR APPEL D'OFFRES
2020-08-16 POUR COMMENTAIRES

DESSIN:
ÉLÉVATION DROITE ET
GAUCHE

VÉRIFIÉ PAR :
S. LAMOTHE
DESSINÉ PAR :
G.N. & E.L.

*ÉCHELLE MÉTRIQUE INDIQUÉE

PAGE:
A6.2

CE DOCUMENT NE DOIT PAS
ÊTRE UTILISÉ À DES FINS DE
CONSTRUCTION

SCEAU:



CLIENT:
WAKEFIELD (9403-0848
QUEBEC INC)
Contact:
Joey Brunet
joey.brunet@constructionjb.ca

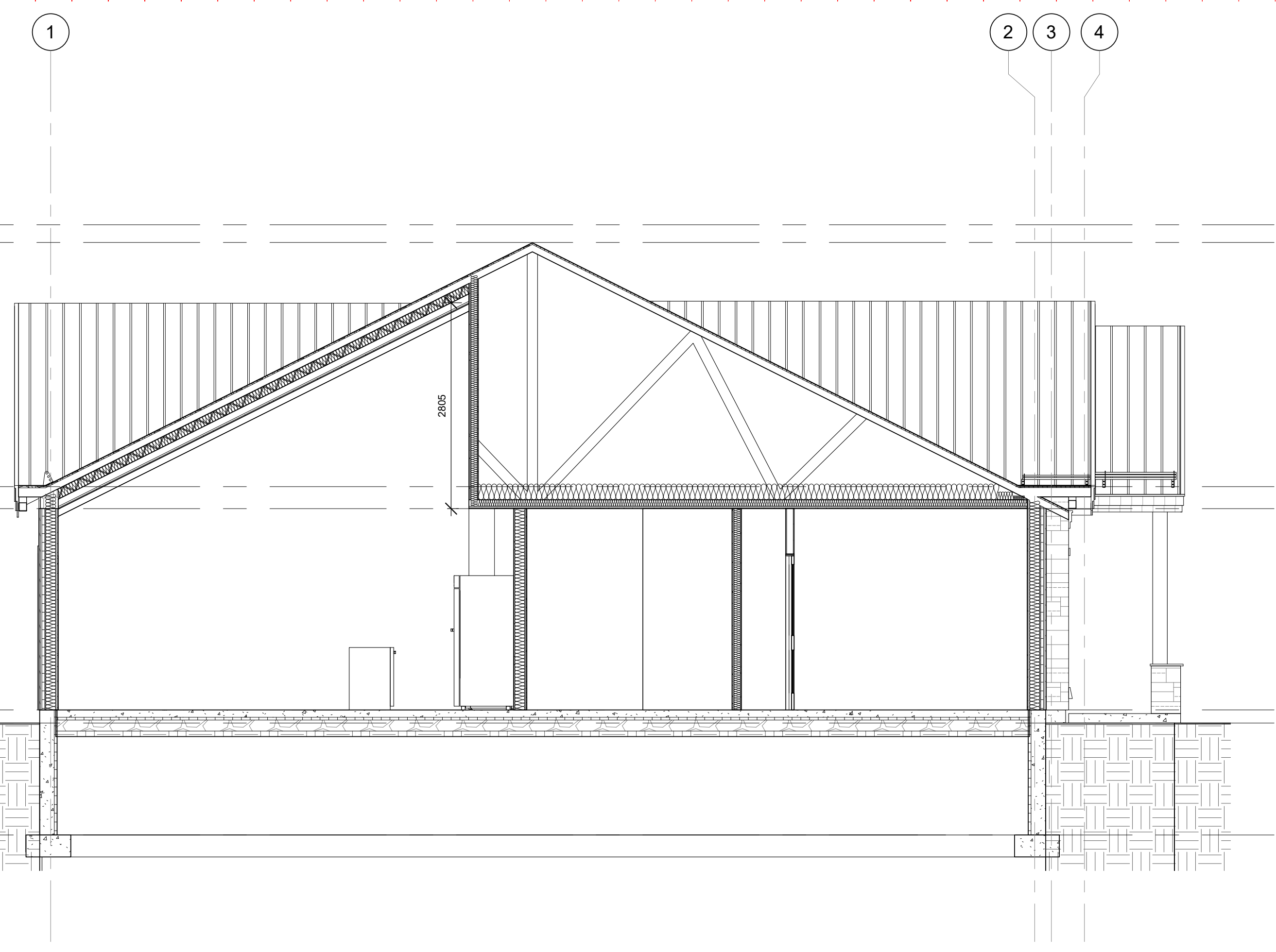
PROJET:
ELMDALE - MODÈLE D
CHEMIN ELMDALE,
WAKEFIELD, QC, J0X 3G0

ÉMISSIONS :
2020-09-15 / ADDENDA 1

DESSIN:
COUPE DE BÂTIMENT

VÉRIFIÉ PAR : S.LAMOTHE
DESSINÉ PAR : G.N. & E.L.
PAGE: A7.1

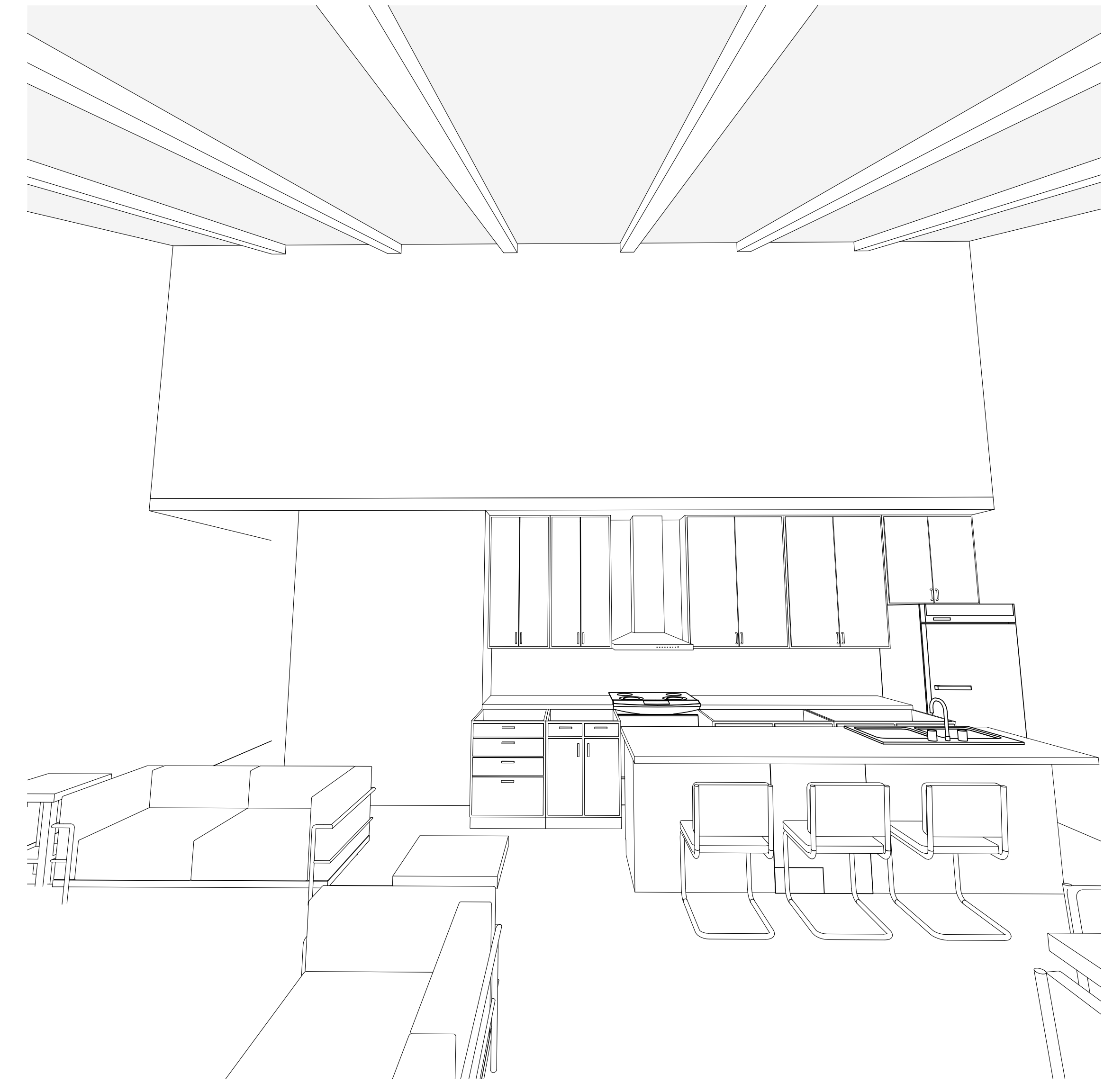
19-557 - ELMDALE - MODÈLE D

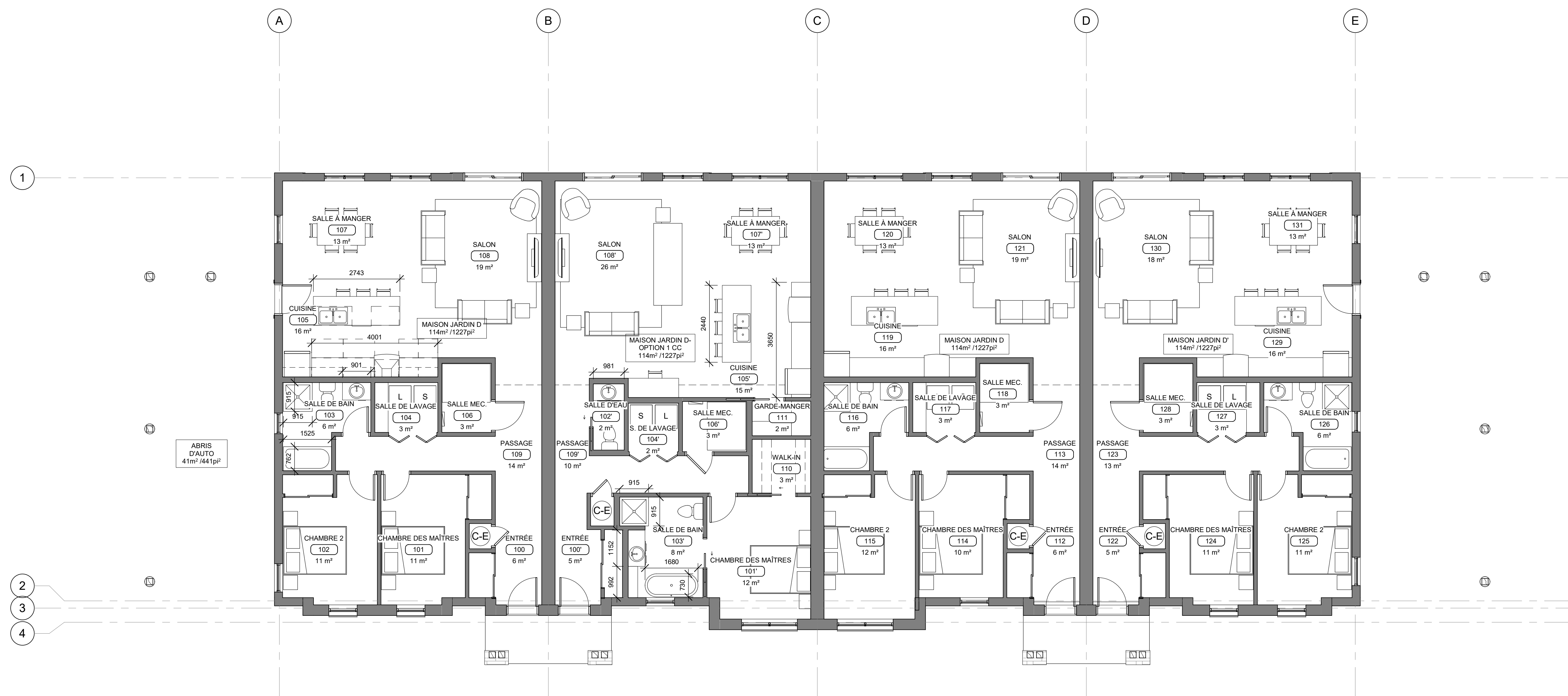


1 COUPE TRANSVERSALE
A7.1/1:50



VUES PLAFOND CATHÉDRALE





1 PLAN D'AMÉNAGEMENT NIVEAU 1
A9.1 1:75

CE DOCUMENT NE DOIT PAS
ÊTRE UTILISÉ À DES FINS DE
CONSTRUCTION

SCEAU:



CLIENT:
WAKEFIELD (9403-0848
QUEBEC INC)
Contact:
Joey Brunet
joey.brunet@constructionjb.ca

PROJET:
ELMDALE - MODÈLE D
CHEMIN ELMDALE,
WAKEFIELD, QC, J0X 3G0

ÉMISSIONS :
2020-08-17 POUR APPEL D'OFFRES

DESSIN:
PLAN D'AMÉNAGEMENT
NIVEAU 1

VÉRIFIÉ PAR : S.LAMOTHE
DESSINÉ PAR : G.N. & E.L.
PAGE: A9.1

19-557 - ELMDALE - MODÈLE D

